

农信银：

用日志易实时监控业务状态，更快定位故障

挑战

- 保证监控实时性，避免干扰业务；
- 对日志实时处理、监控及分析，从而监控整个业务系统；
- 第一时间发现熔断故障，并通知对应成员行。

业务价值

- 通过日志分析平台，满足业务运行期间的实时日志分析需求；
- 更快地分析、定位业务性能瓶颈，提升高峰时段用户支付体验；
- 故障监测和排查效率提升10倍以上，大大提升了业务部门及成员行满意度。

分析场景

- 业务交易耗时分析
- 交易波动曲线实时大屏展现
- 异常状况感知
- 熔断信息查询定位
- 中心机构无应答故障排查
- 接收行未响应故障排查

农信银资金清算中心(以下简称“农信银”)是经中国人民银行批准，由全国30家省级农村信用联社、农村商业银行、农村合作银行及深圳农村商业银行共同发起成立的全国性股份制金融服务企业。

2018年全国农村中小金融机构全面落实人民银行“断直连”工作要求，通过农信银支付清算系统“一点接入”网联办理网络支付业务的第一年，又是农村地区网络支付业务快速增长的高峰年。双十一时期，不断飙升的交易量对农信银的交易处理能力提出了更高的要求。

与日志易智能日志中心建立合作后，农信银在双十一运维保障过程中取得了以下成果：

- 1、在不影响业务运行前提下，实时查询、分析日志；
- 2、更便捷地分析业务性能瓶颈；
- 3、提高故障发现、定位效率；
- 4、实时获取业务整体状态，监控业务健康度。

为什么选择日志易

农信银为了应对双十一的流量高峰挑战，决定构建一个日志数据实时分析平台，以满足业务运行期间的实时日志分析需求。日志易基于多年日志处理经验，帮助农信银制定了完整的日志管理规范，系统部署后对日志进行解析、接入，并根据需求制定了分析、告警规则等。同时针对双十一期间的业务特殊性，日志易与农信银一起制定了完善的日志统一管理方案，双十一当天多名日志易专家24小时待命，随时解决用户遇到的系统问题，确保日志系统平稳运行。

日志易构建的高性能、分布式、可扩展的日志处理架构，每秒钟可分析 1000 万条日志，每天处理 100TB 级的新增日志量，用户可搜索、分析几秒钟之前产生的日志，做到日志实时处理、监控、分析。

日志易平台预置了数百种日志分析模型，可以自动解析处理常见的基础架构类系统日志，并通过标准的插件模式，支持新增的日志类型。同时支持RESTful API与其它系统方便集成。

通过部署日志易，农信银无需任何操作，即可实时获取交易信息，将交易状况进行大屏数据展示。同时，基于日志数据，可快速定位异常故障，提升异常感知效率、熔断信息查询定位效率，以及在各个成员行资源和负载能力不同的情况下，快速掌握成员行熔断时间、熔断时长、熔断恢复时间，提高故障排查效率。

效率全面提升

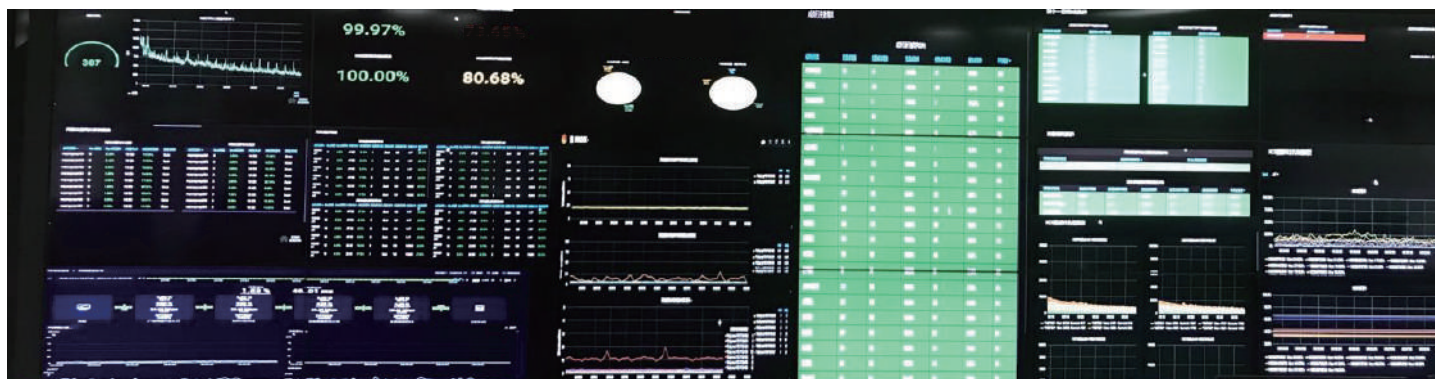
交易耗时分析：在安装日志分析系统平台前，农信银需要平均花5分钟左右的时间去查询所有机器并手动计算耗时时间。安装日志分析平台后，查询1笔交易耗时仅需10秒，而且有相同msgID的报文也可以一次全部查询出来，这给运维组节省了大量时间。还能对耗时进行排序和差异化体现，方便识别交易耗时较长的环节，从而定位问题。

业务监控大屏展示效率：之前只能从数据库中获取数据，交易高峰时数据展现延迟可达1分钟之久，通过日志分析平台的实时日志接入及统计计算，数据展现时间缩短至1秒内。

异常感知及定位：异常发现时间从以往的5分钟左右，缩短到30秒，即在30秒内完成日志获取、发送、结构化分析、存储、检索、告警、可视化等；

熔断信息查询定位：由以往的人工确认转变为机器自动感知，时间缩短至 60s 内，即能在 60s 内精准定位成员行是否被熔断、熔断时间、熔断时长及熔断恢复时间。

在安装日志分析系统平台之前，查询最新的交易是否存在问题，需分别登录到各集群服务器，查看最新的交易报文是否完整，一般故障查询时间需花费 10 分钟以上。安装日志分析平台后，可全文检索最新的 10 条 msgID，1 分钟之内即可验证交易是否正常。



农信银业务监控大屏效果

○ 展望：拓展日志易解决方案的应用价值

农信银正在计划将更多业务系统的日志接入到日志易系统中。目前，农信银通过对已经接入的日志进行分析，将常用的KPI指标通过大屏展示的方式进行直观展现，可以实时方便地掌握业务系统运行状况。通过仪表盘的钻取功能，还能从展示页直接跳转到对应的分析场景或日志详情。

通过日志易系统的耗时分析，还可以对一笔交易的交易流程进行展现，快速定义故障环节。

后期，农信银将会通过更深度的日志分析，助力更智慧的业务运营管理

○ 客户的声音

“部署日志易后，日志标准化了，使用门槛也降低很多，日志同步速度得到了提升；以前日志只能做搜索和告警，现在日志还可以进行统计分析，提升了整个团队的运维水平；把日常基础的监控分析交给日志易平台，运维人员把更多精力放在更复杂，更高级运维工作中去。”

——农信银资金清算中心 运维相关负责人

○ 更多银行业成功案例

